



**АДМИНИСТРАЦИЯ
ПОЖАРСКОГО МУНИЦИПАЛЬНОГО ОКРУГА
ПРИМОРСКОГО КРАЯ**

П О С Т А Н О В Л Е Н И Е

29 ноября 2023 года

пгт Лучегоorsk

№ 1385-не

**Об установлении публичного сервитута
для размещения объекта электросетевого хозяйства**

В соответствии со статьей 23, главой V.7 Земельного кодекса Российской Федерации, статьей 3.6 Федерального закона от 25 октября 2001 года № 137-ФЗ «О введении в действие Земельного кодекса Российской Федерации», руководствуясь Уставом Пожарского муниципального округа, рассмотрев ходатайство акционерного общества «Дальневосточная распределительная сетевая компания» об установлении публичного сервитута для размещения объекта электросетевого хозяйства, необходимого для организации электроснабжения населения, представленные документы, администрация Пожарского муниципального округа Приморского края

ПОСТАНОВЛЯЕТ:

1. Установить публичный сервитут в интересах акционерного общества «Дальневосточная распределительная сетевая компания» в отношении земельного участка с кадастровым номером 25:15:000000:26 (единое землепользование) площадью 590 кв. м сроком на 49 лет в целях размещения объекта электросетевого хозяйства - линии электропередачи ВЛ-110 кВ Игнатьевка, входящей в состав сооружения - электросетевой комплекс

110 кВ, принадлежащего АО «ДРСК» на праве собственности, дата государственной регистрации 31.12.2006 № 25-25-17/009/2006-127.

Местоположение земельного участка установлено относительно ориентира, расположенного в границах участка. Ориентир отпаечная опора 44 ВЛ-110 кВ ст. Надаровская до подстанции 110/35/10 Игнатъевка. Почтовый адрес ориентира: от отпаечной опоры 44 ВЛ-110 кВ ст. Надаровская до подстанции 110/35/10 Игнатъевка.

2. Утвердить границы публичного сервитута, указанные в Приложении к настоящему постановлению.

3. Расторгнуть договор № 46 аренды земельных участков от 28 марта 2008 года с АО «ДРСК».

4. В связи с размещением объекта электросетевого хозяйства устанавливается зона с особыми условиями использования территории в соответствии с Правилами установления охранных зон объектов электросетевого хозяйства и особых условий использования земельных участков, расположенных в границах таких зон, утвержденными постановлением Правительства Российской Федерации от 24 февраля 2009 года № 160.

5. Плата за публичный сервитут не устанавливается.

6. В отношении земель, указанных в пункте 1 настоящего постановления, установить свободный график проведения работ при осуществлении деятельности, для обеспечения которой устанавливается публичный сервитут, срок выполнения работ – ежегодно, при необходимости при аварийно-восстановительных работах.

7. АО «ДРСК» вправе:

- в установленных границах публичного сервитута осуществлять в соответствии с требованиями законодательства Российской Федерации деятельность, для обеспечения которой установлен публичный сервитут;

- до окончания срока публичного сервитута обратиться с ходатайством об установлении публичного сервитута на новый срок.

8. АО «ДРСК» обязано привести земли, в отношении которых установлен публичный сервитут, в состояние, пригодное для использования в

соответствии с видом разрешенного использования, в срок не позднее чем три месяца после завершения эксплуатации, сноса инженерного сооружения, для размещения которого был установлен публичный сервитут.

9. Отделу информационных технологий администрации Пожарского муниципального округа в течение пяти рабочих дней со дня принятия настоящего постановления разместить постановление на официальном сайте администрации Пожарского муниципального округа в сети «Интернет».

10. Отделу архитектуры и градостроительства администрации Пожарского муниципального округа в течение пяти рабочих дней со дня принятия настоящего постановления обеспечить:

- направление копии постановления в Управление Росреестра по Приморскому краю для внесения сведений об установлении публичного сервитута в Единый государственный реестр недвижимости;

- направление копии постановления владельцу публичного сервитута - АО «ДРСК».

11. Настоящее постановление вступает в силу с момента подписания.

12. Контроль исполнения настоящего постановления оставляю за собой.

Глава Пожарского муниципального округа



В.М. Козак

Приложение
к постановлению администрации
Пожарского муниципального округа
Приморского края
от « 29 » ноября 2023 года № 1385-па

ОПИСАНИЕ ГРАНИЦ ПУБЛИЧНОГО СЕРВИТУТА

объекта ВЛ-110 кв Игнатьевка

Местоположение публичного сервитута	Приморский край, Пожарский р-н	
Площадь публичного сервитута	590 кв.м., из них: - в границах земельного участка 25:15:000000:26 - 590кв.м.	
Система координат	МСК-25 зона 2	
Метод определения координат характерной точки	Метод спутниковых геодезических измерений (определений)	
Средняя квадратическая погрешность положения характерной точки (Mt), м	0.5	
Перечень характерных точек		
Обозначение характерных точек границ	Координаты, м	
	X	Y
1	2	3
1	724071.01	2331511.11
2	724078.33	2331504.49
3	724071.79	2331497.25
4	724064.47	2331503.87
1	724071.01	2331511.11
5	723953.50	2331690.13
6	723947.26	2331686.17
7	723951.24	2331679.93
8	723957.48	2331683.89
5	723953.50	2331690.13
9	723856.34	2331832.17
10	723855.81	2331832.05
11	723855.38	2331831.75
12	723855.10	2331831.29
13	723855.04	2331830.75
14	723855.18	2331830.23
15	723855.54	2331829.83
16	723856.03	2331829.60
17	723856.58	2331829.59
18	723857.07	2331829.80
19	723857.44	2331830.20
20	723857.61	2331830.71
21	723857.56	2331831.25
22	723857.30	2331831.72
23	723856.87	2331832.03
9	723856.34	2331832.17
24	723750.34	2331993.25
25	723749.82	2331993.14
26	723749.37	2331992.84
27	723749.10	2331992.37
28	723749.02	2331991.83
29	723749.19	2331991.32
30	723749.54	2331990.91

31	723750.03	2331990.68
32	723750.57	2331990.67
33	723751.07	2331990.89
34	723751.44	2331991.29
35	723751.61	2331991.79
36	723751.55	2331992.33
37	723751.29	2331992.81
38	723750.87	2331993.12
24	723750.34	2331993.25
39	723629.91	2332176.20
40	723629.38	2332176.09
41	723628.94	2332175.78
42	723628.66	2332175.32
43	723628.59	2332174.78
44	723628.75	2332174.27
45	723629.11	2332173.85
46	723629.59	2332173.63
47	723630.13	2332173.62
48	723630.64	2332173.83
49	723631.00	2332174.23
50	723631.17	2332174.74
51	723631.12	2332175.28
52	723630.86	2332175.75
53	723630.43	2332176.07
39	723629.91	2332176.20
54	723507.44	2332362.85
55	723506.91	2332362.74
56	723506.48	2332362.43
57	723506.20	2332361.97
58	723506.13	2332361.44
59	723506.30	2332360.92
60	723506.63	2332360.51
61	723507.13	2332360.28
62	723507.67	2332360.27
63	723508.16	2332360.48
64	723508.53	2332360.89
65	723508.71	2332361.39
66	723508.66	2332361.94
67	723508.40	2332362.40
68	723507.96	2332362.73
54	723507.44	2332362.85
69	723385.04	2332549.03
70	723384.51	2332548.92
71	723384.07	2332548.60
72	723383.80	2332548.15
73	723383.73	2332547.61
74	723383.88	2332547.10
75	723384.23	2332546.68
76	723384.73	2332546.45
77	723385.27	2332546.44
78	723385.76	2332546.66
79	723386.13	2332547.06

80	723386.31	2332547.57
81	723386.26	2332548.11
82	723385.99	2332548.57
83	723385.56	2332548.90
69	723385.04	2332549.03
84	723310.57	2332660.45
85	723310.04	2332660.34
86	723309.60	2332660.04
87	723309.32	2332659.58
88	723309.25	2332659.04
89	723309.41	2332658.52
90	723309.76	2332658.12
91	723310.26	2332657.88
92	723310.80	2332657.87
93	723311.29	2332658.09
94	723311.66	2332658.49
95	723311.84	2332658.99
96	723311.79	2332659.54
97	723311.52	2332660.01
98	723311.09	2332660.33
84	723310.57	2332660.45
99	723219.53	2332799.28
100	723219.01	2332799.17
101	723218.57	2332798.87
102	723218.29	2332798.40
103	723218.22	2332797.87
104	723218.38	2332797.35
105	723218.74	2332796.95
106	723219.22	2332796.71
107	723219.76	2332796.70
108	723220.27	2332796.92
109	723220.63	2332797.32
110	723220.80	2332797.82
111	723220.75	2332798.36
112	723220.49	2332798.84
113	723220.06	2332799.16
99	723219.53	2332799.28
114	723135.34	2332926.06
115	723134.81	2332925.95
116	723134.38	2332925.64
117	723134.10	2332925.18
118	723134.03	2332924.64
119	723134.18	2332924.13
120	723134.53	2332923.71
121	723135.03	2332923.49
122	723135.57	2332923.48
123	723136.06	2332923.69
124	723136.43	2332924.09
125	723136.61	2332924.60
126	723136.56	2332925.14
127	723136.30	2332925.61
128	723135.86	2332925.93

114	723135.34	2332926.06
129	723012.00	2333114.40
130	723011.45	2333114.29
131	723011.03	2333113.97
132	723010.75	2333113.52
133	723010.66	2333112.98
134	723010.82	2333112.47
135	723011.18	2333112.05
136	723011.68	2333111.82
137	723012.20	2333111.82
138	723012.71	2333112.03
139	723013.07	2333112.43
140	723013.24	2333112.94
141	723013.19	2333113.48
142	723012.93	2333113.94
143	723012.50	2333114.27
129	723012.00	2333114.40
144	722924.95	2333246.37
145	722924.43	2333246.26
146	722923.98	2333245.96
147	722923.70	2333245.49
148	722923.64	2333244.95
149	722923.80	2333244.44
150	722924.15	2333244.04
151	722924.64	2333243.80
152	722925.18	2333243.79
153	722925.68	2333244.01
154	722926.05	2333244.40
155	722926.21	2333244.91
156	722926.16	2333245.45
157	722925.90	2333245.93
158	722925.48	2333246.24
144	722924.95	2333246.37
159	722815.87	2333411.69
160	722815.34	2333411.58
161	722814.90	2333411.26
162	722814.62	2333410.81
163	722814.56	2333410.27
164	722814.71	2333409.76
165	722815.06	2333409.34
166	722815.56	2333409.11
167	722816.10	2333409.10
168	722816.59	2333409.32
169	722816.96	2333409.72
170	722817.14	2333410.23
171	722817.08	2333410.77
172	722816.82	2333411.23
173	722816.39	2333411.56
159	722815.87	2333411.69
174	722694.35	2333596.20
175	722693.82	2333596.08

176	722693.38	2333595.77
177	722693.11	2333595.32
178	722693.04	2333594.78
179	722693.19	2333594.26
180	722693.54	2333593.85
181	722694.04	2333593.62
182	722694.58	2333593.61
183	722695.08	2333593.82
184	722695.45	2333594.23
185	722695.62	2333594.73
186	722695.57	2333595.28
187	722695.30	2333595.74
188	722694.88	2333596.07
174	722694.35	2333596.20
189	722642.10	2333675.05
190	722640.45	2333667.54
191	722647.96	2333665.88
192	722649.61	2333673.41
189	722642.10	2333675.05
193	722825.09	2333817.57
194	722824.58	2333817.45
195	722824.13	2333817.14
196	722823.85	2333816.69
197	722823.75	2333816.15
198	722823.93	2333815.63
199	722824.28	2333815.22
200	722824.78	2333814.99
201	722825.32	2333814.98
202	722825.81	2333815.19
203	722826.18	2333815.60
204	722826.36	2333816.10
205	722826.31	2333816.65
206	722826.05	2333817.11
207	722825.61	2333817.44
193	722825.09	2333817.57
208	722982.38	2333944.04
209	722981.86	2333943.93
210	722981.41	2333943.62
211	722981.13	2333943.16
212	722981.07	2333942.62
213	722981.23	2333942.11
214	722981.58	2333941.70
215	722982.07	2333941.46
216	722982.61	2333941.45
217	722983.11	2333941.67
218	722983.48	2333942.07
219	722983.64	2333942.58
220	722983.59	2333943.12
221	722983.33	2333943.59
222	722982.91	2333943.91
208	722982.38	2333944.04

223	723127.71	2334060.98
224	723127.19	2334060.87
225	723126.74	2334060.57
226	723126.46	2334060.10
227	723126.40	2334059.56
228	723126.56	2334059.05
229	723126.91	2334058.64
230	723127.40	2334058.41
231	723127.94	2334058.40
232	723128.44	2334058.62
233	723128.81	2334059.01
234	723128.98	2334059.52
235	723128.92	2334060.06
236	723128.66	2334060.54
237	723128.24	2334060.85
223	723127.71	2334060.98
238	723286.23	2334188.20
239	723285.71	2334188.09
240	723285.26	2334187.79
241	723284.98	2334187.32
242	723284.91	2334186.78
243	723285.08	2334186.27
244	723285.43	2334185.85
245	723285.92	2334185.63
246	723286.46	2334185.62
247	723286.96	2334185.83
248	723287.33	2334186.23
249	723287.49	2334186.74
250	723287.44	2334187.28
251	723287.18	2334187.76
252	723286.75	2334188.07
238	723286.23	2334188.20
253	723423.15	2334298.59
254	723422.63	2334298.48
255	723422.18	2334298.17
256	723421.91	2334297.71
257	723421.84	2334297.17
258	723422.00	2334296.66
259	723422.35	2334296.24
260	723422.84	2334296.02
261	723423.38	2334296.01
262	723423.88	2334296.22
263	723424.25	2334296.62
264	723424.42	2334297.13
265	723424.37	2334297.67
266	723424.10	2334298.14
267	723423.68	2334298.46
253	723423.15	2334298.59
268	723576.08	2334421.47
269	723575.56	2334421.36
270	723575.11	2334421.05
271	723574.83	2334420.59

272	723574.76	2334420.05
273	723574.93	2334419.54
274	723575.28	2334419.13
275	723575.77	2334418.90
276	723576.31	2334418.89
277	723576.81	2334419.10
278	723577.18	2334419.51
279	723577.34	2334420.01
280	723577.29	2334420.55
281	723577.03	2334421.02
282	723576.61	2334421.34
268	723576.08	2334421.47
283	723730.66	2334545.73
284	723730.13	2334545.62
285	723729.68	2334545.30
286	723729.40	2334544.85
287	723729.33	2334544.31
288	723729.50	2334543.80
289	723729.85	2334543.38
290	723730.35	2334543.15
291	723730.89	2334543.14
292	723731.38	2334543.36
293	723731.75	2334543.76
294	723731.92	2334544.27
295	723731.87	2334544.81
296	723731.61	2334545.27
297	723731.18	2334545.60
283	723730.66	2334545.73
298	723879.52	2334665.44
299	723878.99	2334665.33
300	723878.56	2334665.03
301	723878.28	2334664.56
302	723878.21	2334664.03
303	723878.36	2334663.51
304	723878.72	2334663.11
305	723879.21	2334662.87
306	723879.75	2334662.86
307	723880.25	2334663.08
308	723880.61	2334663.48
309	723880.79	2334663.98
310	723880.74	2334664.52
311	723880.48	2334665.00
312	723880.04	2334665.32
298	723879.52	2334665.44
313	724035.57	2334790.90
314	724035.04	2334790.78
315	724034.61	2334790.47
316	724034.32	2334790.02
317	724034.25	2334789.47
318	724034.41	2334788.95
319	724034.77	2334788.55
320	724035.26	2334788.31

321	724035.80	2334788.30
322	724036.30	2334788.52
323	724036.66	2334788.92
324	724036.84	2334789.42
325	724036.79	2334789.98
326	724036.53	2334790.44
327	724036.09	2334790.77
313	724035.57	2334790.90
328	724182.59	2334908.80
329	724182.07	2334908.69
330	724181.64	2334908.38
331	724181.37	2334907.92
332	724181.28	2334907.37
333	724181.44	2334906.86
334	724181.79	2334906.46
335	724182.28	2334906.22
336	724182.82	2334906.21
337	724183.32	2334906.43
338	724183.69	2334906.82
339	724183.86	2334907.33
340	724183.81	2334907.88
341	724183.54	2334908.35
342	724183.12	2334908.67
328	724182.59	2334908.80
343	724343.80	2335038.58
344	724343.27	2335038.47
345	724342.83	2335038.17
346	724342.56	2335037.70
347	724342.49	2335037.16
348	724342.64	2335036.65
349	724342.99	2335036.24
350	724343.49	2335036.00
351	724344.03	2335036.00
352	724344.52	2335036.22
353	724344.89	2335036.61
354	724345.07	2335037.12
355	724345.02	2335037.66
356	724344.75	2335038.13
357	724344.32	2335038.45
343	724343.80	2335038.58
358	724500.72	2335164.99
359	724500.18	2335164.88
360	724499.75	2335164.57
361	724499.47	2335164.11
362	724499.40	2335163.57
363	724499.56	2335163.06
364	724499.93	2335162.65
365	724500.41	2335162.41
366	724500.94	2335162.40
367	724501.44	2335162.62
368	724501.81	2335163.02
369	724501.98	2335163.53

370	724501.93	2335164.07
371	724501.67	2335164.54
372	724501.23	2335164.86
358	724500.72	2335164.99
373	724657.95	2335291.21
374	724657.42	2335291.10
375	724656.97	2335290.79
376	724656.70	2335290.33
377	724656.63	2335289.79
378	724656.79	2335289.28
379	724657.14	2335288.86
380	724657.63	2335288.63
381	724658.18	2335288.62
382	724658.67	2335288.84
383	724659.04	2335289.24
384	724659.22	2335289.75
385	724659.16	2335290.29
386	724658.90	2335290.76
387	724658.47	2335291.08
373	724657.95	2335291.21
388	724811.46	2335409.40
389	724810.93	2335409.28
390	724810.50	2335408.99
391	724810.22	2335408.52
392	724810.15	2335407.98
393	724810.30	2335407.47
394	724810.65	2335407.05
395	724811.15	2335406.82
396	724811.69	2335406.82
397	724812.18	2335407.03
398	724812.55	2335407.43
399	724812.73	2335407.94
400	724812.68	2335408.48
401	724812.41	2335408.95
402	724811.98	2335409.27
388	724811.46	2335409.40
403	724967.80	2335540.73
404	724967.27	2335540.62
405	724966.83	2335540.30
406	724966.55	2335539.84
407	724966.48	2335539.30
408	724966.64	2335538.79
409	724966.99	2335538.38
410	724967.49	2335538.14
411	724968.03	2335538.13
412	724968.54	2335538.35
413	724968.89	2335538.75
414	724969.06	2335539.26
415	724969.01	2335539.80
416	724968.75	2335540.27
417	724968.32	2335540.60
403	724967.80	2335540.73

418	725130.00	2335671.36
419	725129.47	2335671.25
420	725129.03	2335670.93
421	725128.75	2335670.47
422	725128.68	2335669.93
423	725128.84	2335669.42
424	725129.19	2335669.01
425	725129.69	2335668.77
426	725130.23	2335668.76
427	725130.74	2335668.98
428	725131.09	2335669.38
429	725131.26	2335669.89
430	725131.21	2335670.43
431	725130.95	2335670.90
432	725130.52	2335671.23
418	725130.00	2335671.36
433	725274.54	2335787.40
434	725274.01	2335787.29
435	725273.57	2335786.98
436	725273.30	2335786.52
437	725273.23	2335785.99
438	725273.38	2335785.47
439	725273.73	2335785.06
440	725274.23	2335784.83
441	725274.77	2335784.82
442	725275.26	2335785.03
443	725275.63	2335785.44
444	725275.81	2335785.94
445	725275.75	2335786.48
446	725275.49	2335786.95
447	725275.08	2335787.28
433	725274.54	2335787.40
448	725430.36	2335912.79
449	725429.83	2335912.68
450	725429.39	2335912.37
451	725429.11	2335911.91
452	725429.05	2335911.37
453	725429.20	2335910.86
454	725429.55	2335910.45
455	725430.05	2335910.21
456	725430.59	2335910.21
457	725431.08	2335910.43
458	725431.45	2335910.82
459	725431.63	2335911.33
460	725431.57	2335911.87
461	725431.31	2335912.34
462	725430.88	2335912.66
448	725430.36	2335912.79
463	725585.73	2336038.02
464	725585.19	2336037.91
465	725584.76	2336037.60

466	725584.48	2336037.14
467	725584.41	2336036.60
468	725584.56	2336036.09
469	725584.92	2336035.67
470	725585.41	2336035.45
471	725585.95	2336035.44
472	725586.46	2336035.65
473	725586.82	2336036.05
474	725586.99	2336036.56
475	725586.94	2336037.10
476	725586.68	2336037.57
477	725586.25	2336037.89
463	725585.73	2336038.02
478	725738.93	2336161.82
479	725738.40	2336161.71
480	725737.96	2336161.39
481	725737.69	2336160.94
482	725737.62	2336160.40
483	725737.77	2336159.89
484	725738.12	2336159.47
485	725738.62	2336159.24
486	725739.16	2336159.23
487	725739.65	2336159.45
488	725740.02	2336159.85
489	725740.20	2336160.36
490	725740.15	2336160.90
491	725739.88	2336161.36
492	725739.45	2336161.69
478	725738.93	2336161.82
493	725903.25	2336294.33
494	725902.72	2336294.21
495	725902.28	2336293.91
496	725902.00	2336293.45
497	725901.93	2336292.91
498	725902.09	2336292.39
499	725902.45	2336291.99
500	725902.93	2336291.75
501	725903.47	2336291.74
502	725903.98	2336291.96
503	725904.34	2336292.36
504	725904.51	2336292.86
505	725904.46	2336293.41
506	725904.20	2336293.88
507	725903.77	2336294.20
493	725903.25	2336294.33
508	726065.06	2336425.15
509	726064.53	2336425.04
510	726064.09	2336424.74
511	726063.81	2336424.27
512	726063.76	2336423.73
513	726063.90	2336423.22
514	726064.26	2336422.82

515	726064.74	2336422.58
516	726065.28	2336422.57
517	726065.79	2336422.79
518	726066.15	2336423.18
519	726066.34	2336423.69
520	726066.27	2336424.23
521	726066.01	2336424.71
522	726065.58	2336425.02
508	726065.06	2336425.15
523	726216.14	2336547.09
524	726215.62	2336546.98
525	726215.17	2336546.67
526	726214.89	2336546.21
527	726214.83	2336545.67
528	726214.99	2336545.16
529	726215.34	2336544.75
530	726215.83	2336544.52
531	726216.37	2336544.51
532	726216.87	2336544.72
533	726217.24	2336545.13
534	726217.41	2336545.63
535	726217.35	2336546.17
536	726217.11	2336546.64
537	726216.67	2336546.97
523	726216.14	2336547.09
538	726381.16	2336680.27
539	726380.62	2336680.16
540	726380.19	2336679.85
541	726379.91	2336679.39
542	726379.84	2336678.85
543	726380.00	2336678.34
544	726380.35	2336677.92
545	726380.84	2336677.69
546	726381.38	2336677.69
547	726381.88	2336677.90
548	726382.24	2336678.30
549	726382.42	2336678.81
550	726382.37	2336679.35
551	726382.11	2336679.81
552	726381.67	2336680.14
538	726381.16	2336680.27
553	726537.11	2336806.36
554	726536.58	2336806.25
555	726536.14	2336805.94
556	726535.86	2336805.48
557	726535.79	2336804.93
558	726535.95	2336804.42
559	726536.30	2336804.01
560	726536.80	2336803.78
561	726537.34	2336803.77
562	726537.85	2336803.99
563	726538.22	2336804.38

564	726538.37	2336804.89
565	726538.32	2336805.44
566	726538.06	2336805.91
567	726537.63	2336806.23
553	726537.11	2336806.36
568	726694.93	2336934.15
569	726694.41	2336934.04
570	726693.96	2336933.74
571	726693.68	2336933.27
572	726693.61	2336932.74
573	726693.78	2336932.22
574	726694.13	2336931.82
575	726694.62	2336931.58
576	726695.16	2336931.57
577	726695.66	2336931.79
578	726696.03	2336932.19
579	726696.20	2336932.69
580	726696.15	2336933.23
581	726695.89	2336933.71
582	726695.46	2336934.03
568	726694.93	2336934.15
583	726843.24	2337053.53
584	726842.72	2337053.42
585	726842.27	2337053.11
586	726842.00	2337052.65
587	726841.93	2337052.11
588	726842.09	2337051.60
589	726842.44	2337051.18
590	726842.93	2337050.95
591	726843.47	2337050.95
592	726843.97	2337051.16
593	726844.34	2337051.56
594	726844.51	2337052.07
595	726844.46	2337052.61
596	726844.19	2337053.07
597	726843.77	2337053.40
583	726843.24	2337053.53
598	726991.22	2337173.10
599	726990.68	2337172.99
600	726990.25	2337172.68
601	726989.97	2337172.22
602	726989.90	2337171.68
603	726990.05	2337171.17
604	726990.41	2337170.75
605	726990.90	2337170.53
606	726991.44	2337170.52
607	726991.94	2337170.73
608	726992.30	2337171.13
609	726992.48	2337171.64
610	726992.43	2337172.18
611	726992.17	2337172.65
612	726991.73	2337172.97

598	726991.22	2337173.10
613	727153.29	2337303.38
614	727152.75	2337303.27
615	727152.32	2337302.96
616	727152.04	2337302.50
617	727151.97	2337301.97
618	727152.12	2337301.45
619	727152.48	2337301.04
620	727152.97	2337300.81
621	727153.51	2337300.80
622	727154.01	2337301.01
623	727154.37	2337301.42
624	727154.55	2337301.53
625	727154.50	2337302.46
626	727154.24	2337302.93
627	727153.80	2337303.26
613	727153.29	2337303.38
628	727316.70	2337433.57
629	727311.55	2337427.88
630	727317.24	2337422.70
631	727322.41	2337428.40
628	727316.70	2337433.57
632	727456.97	2337588.82
633	727456.23	2337588.67
634	727455.62	2337588.24
635	727455.23	2337587.60
636	727455.13	2337586.85
637	727455.36	2337586.13
638	727455.85	2337585.54
639	727456.53	2337585.23
640	727457.27	2337585.22
641	727457.98	2337585.51
642	727458.49	2337586.08
643	727458.74	2337586.80
644	727458.66	2337587.55
645	727458.31	2337588.19
646	727457.70	2337588.64
632	727456.97	2337588.82
647	727601.03	2337744.75
648	727600.28	2337744.60
649	727599.68	2337744.18
650	727599.30	2337743.53
651	727599.19	2337742.78
652	727599.42	2337742.06
653	727599.90	2337741.50
654	727600.59	2337741.17
655	727601.34	2337741.18
656	727602.05	2337741.47
657	727602.55	2337742.03
658	727602.79	2337742.72
659	727602.72	2337743.48

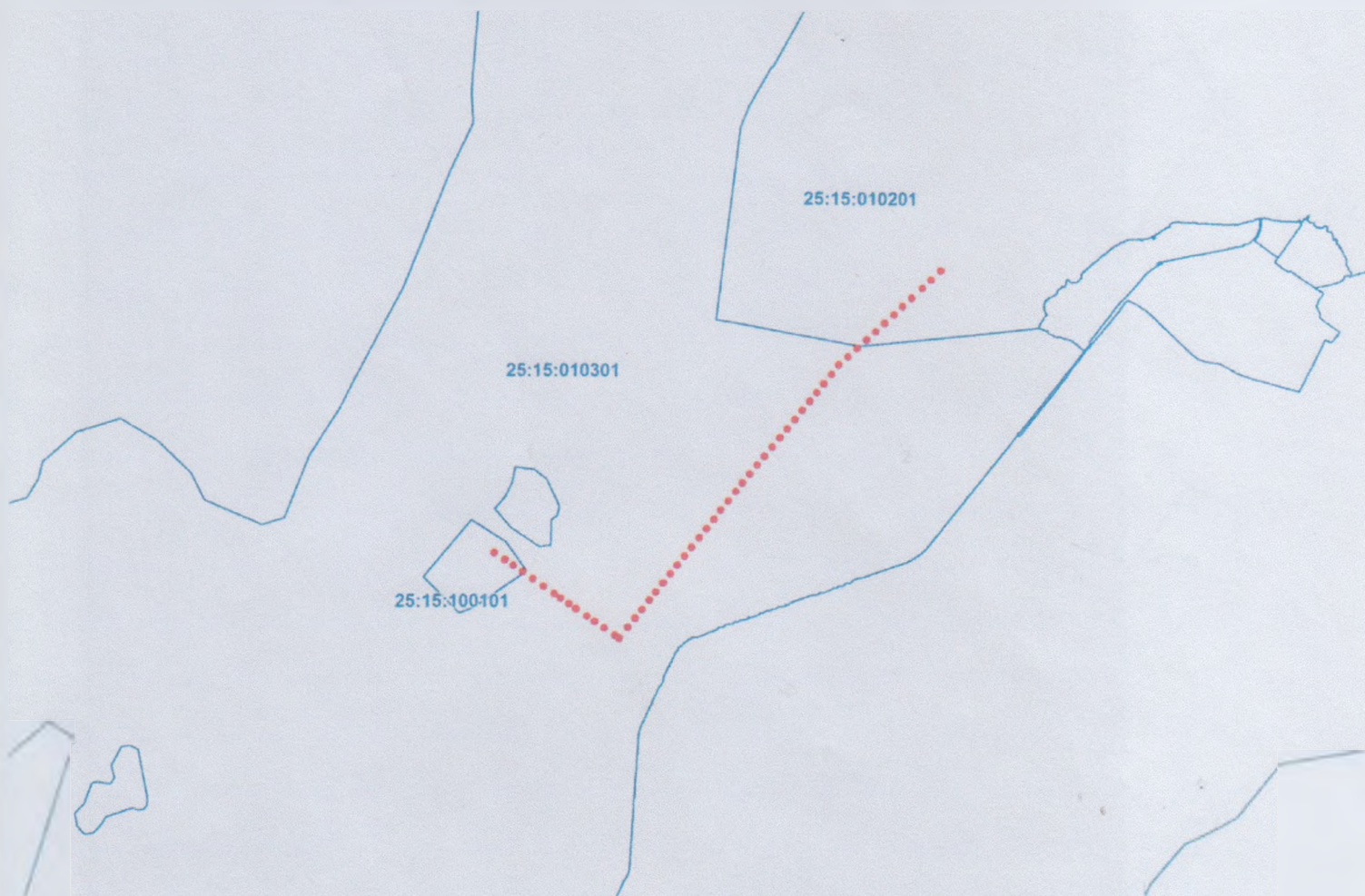
660	727602.37	2337744.13
661	727601.75	2337744.57
647	727601.03	2337744.75
662	727748.99	2337904.93
663	727748.24	2337904.78
664	727747.65	2337904.34
665	727747.25	2337903.72
666	727747.17	2337902.97
667	727747.37	2337902.25
668	727747.87	2337901.67
669	727748.56	2337901.35
670	727749.31	2337901.33
671	727749.99	2337901.63
672	727750.52	2337902.19
673	727750.76	2337902.91
674	727750.68	2337903.66
675	727750.32	2337904.31
676	727749.71	2337904.76
662	727748.99	2337904.93
677	727892.34	2338059.28
678	727891.60	2338059.13
679	727891.00	2338058.69
680	727890.61	2338058.07
681	727890.52	2338057.32
682	727890.72	2338056.60
683	727891.22	2338056.02
684	727891.91	2338055.70
685	727892.66	2338055.68
686	727893.35	2338055.98
687	727893.87	2338056.54
688	727894.12	2338057.26
689	727894.04	2338058.01
690	727893.67	2338058.66
691	727893.07	2338059.11
677	727892.34	2338059.28
692	728035.44	2338213.82
693	728034.71	2338213.66
694	728034.10	2338213.23
695	728033.71	2338212.59
696	728033.61	2338211.84
697	728033.82	2338211.12
698	728034.33	2338210.55
699	728035.01	2338210.23
700	728035.76	2338210.22
701	728036.45	2338210.52
702	728036.97	2338211.07
703	728037.22	2338211.78
704	728037.14	2338212.54
705	728036.77	2338213.18
706	728036.18	2338213.63
692	728035.44	2338213.82

707	728182.02	2338372.59
708	728181.28	2338372.44
709	728180.68	2338372.01
710	728180.29	2338371.38
711	728180.20	2338370.63
712	728180.40	2338369.91
713	728180.90	2338369.33
714	728181.59	2338369.01
715	728182.34	2338368.99
716	728183.03	2338369.29
717	728183.55	2338369.85
718	728183.80	2338370.57
719	728183.72	2338371.32
720	728183.35	2338371.97
721	728182.75	2338372.42
707	728182.02	2338372.59
722	728325.12	2338527.13
723	728324.39	2338526.97
724	728323.78	2338526.54
725	728323.39	2338525.90
726	728323.29	2338525.15
727	728323.50	2338524.43
728	728324.01	2338523.86
729	728324.69	2338523.54
730	728325.44	2338523.53
731	728326.13	2338523.83
732	728326.65	2338524.38
733	728326.90	2338525.09
734	728326.82	2338525.85
735	728326.45	2338526.49
736	728325.86	2338526.94
722	728325.12	2338527.13
737	728472.27	2338686.11
738	728471.54	2338685.94
739	728470.93	2338685.51
740	728470.54	2338684.88
741	728470.46	2338684.13
742	728470.67	2338683.41
743	728471.16	2338682.84
744	728471.85	2338682.52
745	728472.60	2338682.51
746	728473.29	2338682.81
747	728473.81	2338683.36
748	728474.04	2338684.07
749	728473.98	2338684.82
750	728473.61	2338685.47
751	728473.01	2338685.92
737	728472.27	2338686.11
752	728643.58	2338871.39
753	728642.85	2338871.23
754	728642.24	2338870.81
755	728641.85	2338870.17

756	728641.75	2338869.42
757	728641.98	2338868.70
758	728642.47	2338868.12
759	728643.15	2338867.81
760	728643.90	2338867.80
761	728644.60	2338868.08
762	728645.10	2338868.65
763	728645.35	2338869.36
764	728645.27	2338870.11
765	728644.92	2338870.77
766	728644.32	2338871.21
752	728643.58	2338871.39
767	728784.24	2339023.37
768	728783.51	2339023.23
769	728782.90	2339022.80
770	728782.51	2339022.16
771	728782.41	2339021.41
772	728782.64	2339020.69
773	728783.13	2339020.12
774	728783.79	2339019.80
775	728784.54	2339019.79
776	728785.26	2339020.08
777	728785.77	2339020.64
778	728786.02	2339021.36
779	728785.94	2339022.11
780	728785.59	2339022.75
781	728784.98	2339023.20
767	728784.24	2339023.37
782	728939.20	2339190.89
783	728938.45	2339190.72
784	728937.85	2339190.29
785	728937.46	2339189.66
786	728937.35	2339188.91
787	728937.58	2339188.18
788	728938.07	2339187.62
789	728938.76	2339187.29
790	728939.51	2339187.28
791	728940.20	2339187.58
792	728940.71	2339188.13
793	728940.96	2339188.85
794	728940.89	2339189.60
795	728940.54	2339190.25
796	728939.92	2339190.70
782	728939.20	2339190.89




СХЕМА РАСПОЛОЖЕНИЯ ГРАНИЦ ПУБЛИЧНОГО СЕРВИТУТА
объекта электросетевого хозяйства ВЛ-110 кВ Игнатьевка

Обзорная схема



Масштаб 1:100000

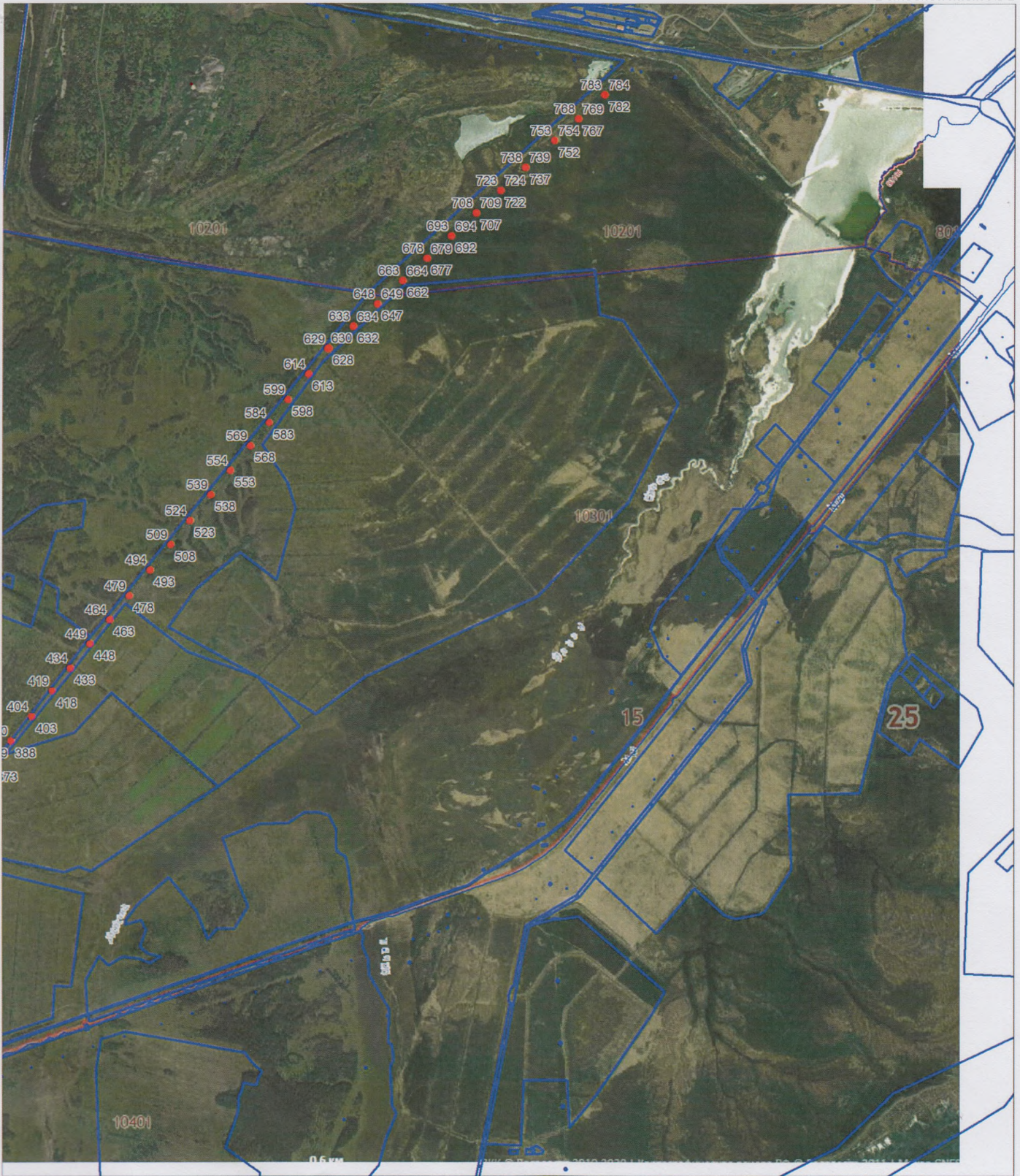
Условные обозначения:

-  - границы публичного сервитута
-  - границы земельных участков, сведения о которых содержатся в ЕГРН; границы кадастровых кварталов
-  2 - обозначение характерной точки границы публичного сервитута
- :5 - обозначение земельных участков, в границах которых устанавливается действие публичного сервитута
- 25:15:010201 - кадастровый номер кадастрового квартала



Масштаб 1:25000

Используемые условные знаки и обозначения: представлены на обзорной схеме



Масштаб 1:25000

Используемые условные знаки и обозначения: представлены на обзорной схеме