

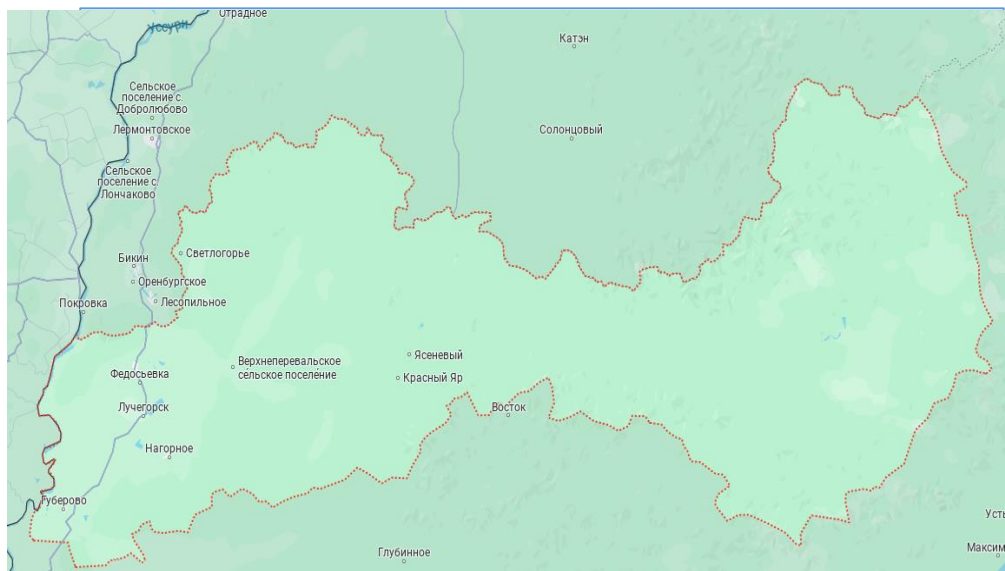
Инвестиционный профиль
Пожарского муниципального округа
Приморского края



ПРЕЗЕНТАЦИОННАЯ (ПУБЛИЧНАЯ) ЧАСТЬ

Предназначена для демонстрации
инвестиционного потенциала Пожарского
муниципального округа Приморского края
в деловой среде

ОБРАЗ БУДУЩЕГО ПОЖАРСКОГО МУНИЦИПАЛЬНОГО ОКРУГА



Образное представление будущего, в направлении которого развивается муниципальное образование.

Характеристики:

1. Реализация новых инвестпроектов: Комплексная переработка золошлаковых отходов Приморской ГРЭС, создание рыбоводного кластера, создание деревоперерабатывающего производства.
2. Возобновление добычи и переработки вольфрамовой руды в с. Светлогорье.
3. Создание инфраструктуры для комфортного проживания: строительство 2-х МКД, ремонт дорог местного значения не менее 5 км ежегодно, ФОК, благоустройство набережной в пгт Лучегорск, строительство 6 детских (спортивных) площадок.

Преимущества муниципального образования:

1. Транспортное обеспечение (федеральные трассы А-370 и А-375, железная дорога).
2. Государственный пункт пропуска с КНР.
3. Природные ресурсы (лес, дикоросы, водные объекты, бурый уголь, редкоземельные металлы).
4. Приморская ГРЭС (генерация электрической энергии).

Ключевые векторы экономического развития:

1. Увеличение добычи угля до 6 млн. тонн в год.
2. Увеличение выработки электроэнергии до 5,5 млн. кВт/час
3. Развитие сельскохозяйственной отрасли: увеличение посевных площадей до 10 тыс. га.
4. Повышение инвестиционной привлекательности, конкурентоспособности продукции местного производства на внешних рынках.
5. Создание условий для развития внутреннего туризма, формирование имиджа Пожарского МО.

ПРЕИМУЩЕСТВА МО

Группы	Преимущества
Транспортная инфраструктура	ФАД А-370 «Уссури», Дальневосточная железная дорога
Энергообеспеченность	Приморская ГРЭС, 1467 МВт
Географическое положение	Наличие границ с Китаем, Хабаровским краем
Промышленное развитие	Электроэнергетика, добыча бурого угля, производство теплоэнергии
Социальное развитие	Достаточная сеть бюджетных учреждений образования, культуры, дополнительного образования, Центр содействия развитию ребенка, Интернат для пожилых людей
Потребительский рынок	Магазины, торговые центры, магазины-дискаутеры (высокая конкуренция)
Особые условия ведения бизнеса	Поддержка бизнеса, осуществляющего деятельность на монотерритории
Научный потенциал	ФГБНУ «ТИНРО»
Инвестиционные площадки	Наличие свободных инвестиционных площадок и земельных участков
Туристические ресурсы	Национальный парк «Бикин», место проживания коренных малочисленных народов

СОЦИАЛЬНО-ЭКОНОМИЧЕСКИЕ ПОКАЗАТЕЛИ



РЕСУРСНАЯ БАЗА МО

Трудовые ресурсы:

1. Экономически активное население – 12 512 чел.
2. Занятые в экономике – 12 386 чел.
3. Безработные – 126 чел.
4. Уровень безработицы – 1,0 %

Мощности:

Установленная мощность Приморской ГРЭС — 1467 МВт,
Тепловая мощность Приморской ГРЭС — 237 Гкал/час

Природные ресурсы:

1. Лесные ресурсы
2. Водные объекты
3. Общераспространенные полезные ископаемые
4. Редкоземельные металлы

Логистика:

1. ФАД А-370 «Уссури»
2. ФАД А-375 «Восток»
3. Дальневосточная железная дорога
4. Пункт пропуска через гос. Границу с КНР
(Хабаровский край, с. Покровка)

КЛЮЧЕВЫЕ ПРЕДПРИЯТИЯ – КОМПЕТЕНЦИИ

№	Компания / КФХ / ИП	Доля в экономике, %
Производство электрической энергии и добыча угля		
	Приморская ГРЭС АО Кузбассэнерго»	73,0
	АО «Лучегорский угольный разрез»	



РЕАЛИЗУЕМЫЕ ИНВЕСТИЦИОННЫЕ ПРОЕКТЫ



Сопровождаемые инвестиционные проекты на уровне региона и МО

КРАТКАЯ ХАРАКТЕРИСТИКА

Суть проекта	Владелец (предприятие)	Сумма инвестиций, млн. руб.	Количество создаваемых рабочих мест	Ожидание влияние на развитие МО
Комплексная переработка золошлаковых отходов Приморской ГРЭС	ООО «Экометт-Луч»	1 080	28	Диверсификация экономики, создание рабочих мест, развитие экспортных отношений, увеличение налоговой базы, улучшение экологии (проект ООО «Экометт-Луч»)
Создание полносистемного рыбоводного кластера на теплых водах Приморской ГРЭС	ООО «Акваферма»	152,5	24	
Создание деревоперерабатывающего производства	ИП Устинов В.Ю.	82	47	

ПЕРСПЕКТИВЫ ДЕЙСТВУЮЩЕГО БИЗНЕСА

Ожидаемые изменения структуры экономики
(по результатам интервью с ключевыми компаниями)

СТРУКТУРА ЭКОНОМИКИ ПО ВИДАМ ЭКОНОМИЧЕСКОЙ ДЕЯТЕЛЬНОСТИ, %

Основные виды экономической деятельности	Настоящее время, доля	Перспектива, доля	Ожидание изменения ассортимента
Производство электрической энергии и добычи угля	73	71,2	без изменений
Торговля и услуги	20	18	без изменений
Добыча и переработка вольфрамовой руды	0	7	вольфрамовый концентрат и сопутствующие материалы
Сельское хозяйство	5	9	Увеличение объемов производства продукции растениеводства

ПРОЕКТЫ, ПРЕДЛАГАЕМЫЕ БИЗНЕСОМ

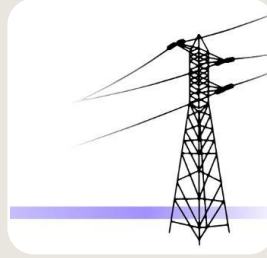
(по результатам интервью с ключевыми компаниями)



КРАТКАЯ ХАРАКТЕРИСТИКА

Идея инвестиционного проекта	Предложившая компания	Объем ожидаемых инвестиций, млн. руб.	Запрашиваемые меры поддержки
Добыча вольфрамового концентрата	ООО «Астра»	920	Предоставление земельных участков без проведения торгов
Строительство гостиницы	ИП Устинов В.Ю.	420	Микрозайм МКК «Фонд развития Приморского края»
Строительство туристической инфраструктуры на базе горнолыжного комплекса «Медвежья долина»: гостиничные домики, кафе, баня, детские площадки)	ИП Селиванов О.Н.	860	Финансовая поддержка на местном, региональном и федеральном уровнях
Строительство административно-бытового здания	АЛ «ЛУР»	770	Внесение изменений в ген. план и правила землепользования и застройки
Строительство склада для хранения зерна		70	Финансовая поддержка
Строительство предприятия по лесопереработке и распиловке древесины в с. Соболиный	ООО «Гранит»	330	-
Строительство туристического центра (Визит-центр) в с. Красный Яр	ФГБУ «Национальный парк «Бикин»	420	Финансовая поддержка

КЛЮЧЕВАЯ ТОЧКА РОСТА



Ядро экономики

- Электроэнергетика
- Добыча бурого угля
- Добыча и переработка вольфрамовой руды



Виды бизнеса, необходимые в МО для обслуживания ядра экономики

- Строительство жилья
- Строительство гостиниц
- Проектные офисы,
- Объекты потребительских услуг



Виды социально-ориентированного бизнеса, необходимого в МО для поддержки развития ядра экономики

- Объекты здравоохранения
- Культурный досуг
- Фитнес-центры
- Дополнительное образование детей

ОСНОВНЫЕ ИНВЕСТИЦИОННЫЕ НИШИ

НИША 1

Строительство круглогодичного тепличного комплекса: выращивание зелени, овощей, ягод.

Возможные направления и участники интеграции: установление тарифа на электроэнергию – администрация МО – инвестор – АО «ДРСК» - Департамент по тарифам Приморского края – Инвестиционное агентство Приморского края – Министерство экономического развития Приморского края

НИША 2

Строительство комплекса по сортировке, переработке и утилизации бытовых отходов

Возможные участники интеграции: администрация МО – инвестор – Министерство экономического развития Приморского края – экологический оператор – Министерство жилищно-коммунального хозяйства Приморского края, Инвестиционное агентство Приморского края

НИША 3

Строительство жилья, гостиниц

Возможные участники интеграции: администрация МО – инвесторы – Инвестиционное агентство Приморского края

НИША 4

Свободные (неиспользуемые) земельные участки для развития сельского хозяйства

Возможные участники интеграции: администрация МО – инвестор – Министерство сельского хозяйства - Приморского края - Инвестиционное агентство

**ИНФОРМАЦИЯ
о потенциальных инвестиционных площадках**

№ п/п	Земельный участок	Местоположение	Разрешенное использование	Обеспеченность инженерными коммуникациями	Информация об объекте	Балансодержатель
1	В стадии постановки на ГКУ. Площадь 7282 м ²	Приморский край, Пожарский район, пгт Лучегорск, 3 мкр., д. 13	Многоквартирные жилые дома до 5-ти этажей, общежития, гостиницы	Подключение к существующим сетям	Объект незавершенного строительства «120 кв. жилой дом» (свайное поле)	Пожарский муниципальный округ
2	Кадастровый номер 25:15:080104:2434 Площадь 3870 м ²	пгт Лучегорск, 4 мкр, ОНС 34	Многоквартирные жилые дома до 5-ти этажей, общежития, гостиницы	Подключение к существующим сетям	Объект незавершенного строительства «60 кв. жилой дом» (свайное поле)	Пожарский муниципальный округ

ПАСПОРТ
инвестиционной площадки
для строительства на территории пгт Лучегорск
(наименование)

1. Основные сведения						
Тип площадки	Земельный участок для строительства многоквартирных домов до 5 этажей, гостиниц					
Место расположения (адрес) площадки	Приморский край, Пожарский район, пгт Лучегорск, 3 мкр., д. 13					
Форма собственности земельного участка	не разграниченная					
Условия предоставления площадки	Аренда на торгах					
2. Сведения о собственнике/правообладателе площадки						
Организация	Администрация Пожарского муниципального округа					
Контактное лицо (Ф.И.О.)	Козак Владимир Михайлович					
Должность	Глава Пожарского муниципального округа					
Телефон	8 (42357) 33477					
E-mail	PozharskyMO@bk.ru					
3. Характеристика площадки						
Кадастровый номер	В стадии постановки на ГКУ.					
Свободная площадь, м ² или га	7282 кв. м					
Возможность расширения площадки	нет					
Категория земель	земли населенных пунктов					
Ограничения на использование земельного участка	Охранная зона водовода (частично) и бытовой канализации (частично)					
Наличие ограждений	нет					
Наличие зданий, сооружений	Объект незавершенного строительства «120 кв. жилой дом» (свайное поле)					
4. Основные параметры зданий и сооружений, расположенных на площадке						
Наименование здания, сооружения	Площадь (м ²)	Этажность	Высота этажа	Строительный материал конструкций	Степень износа (в %)	Возможность расширения
Свободен от строений						
5. Характеристика транспортной доступности						
Удаленность участка (в км или м) от:						
ближайшего населенного пункта			в границах пгт Лучегорск			
административного центра муниципального образования			в границах			
г. Хабаровска			270 км			

автомобильной дороги федерального/ регионального/ межмуниципального значения	350 м ФАД Хабаровск-Владивосток		
железной дороги (указать название станции)	12 км. ж.д. ст. Лучегорск		
аэропорта	270 км Хабаровск		
речного порта, пристани			
морского порта	500 км г. Владивосток		
жилых домов	30 м		
близлежащих производственных объектов (промышленных, сельскохозяйственных, иных) (указать каких)	ПримГРЭС – 2,5 км		
6. Внутренние (собственные) транспортные коммуникации			
Тип коммуникаций	Наличие		
Автомобильная дорога	ул. Перспективная		
Железнодорожная ветка			
Порт, пристань, аэропорт			
7. Характеристика инженерной инфраструктуры			
Вид инфраструктуры	Наличие	Свободная мощность	Обслуживающая компания
Электроснабжение	централизованное		АО «ДРСК»
Газоснабжение	-----		
Водоснабжение	централизованное		ООО «ИСК ДВ»
Водоотведение	централизованное		ООО «ИСК ДВ»
Очистные сооружения	имеются		ООО «ИСК ДВ»
Теплоснабжение	централизованное		АО «Кузбасэнерго»
8. Характеристика телекоммуникационной инфраструктуры			
Вид инфраструктуры	Наличие	Наименование оператора(ов)	
Стационарная связь	имеется	АО «Ростелеком»	
Сотовая связь	имеется	АО «Ростелеком», Мегафон, МТС, Билайн	
Интернет	имеется	АО «Ростелеком», Мегафон, МТС, Билайн, ООО «ЛТВ»	
9. Дополнительная информация по площадке			
-			
10. Предложения по использованию площадки			
Строительство гостиницы			

ПАСПОРТ
инвестиционной площадки для
строительства на территории пгт Лучегорск
(наименование)

1. Основные сведения						
Тип площадки	Земельный участок для строительства многоквартирных домов до 5 этажей, общежитий, гостиниц					
Место расположения (адрес) площадки	Приморский край, Пожарский район, пгт Лучегорск, 4 мкр, 34					
Форма собственности земельного участка	не разграниченная					
Условия предоставления площадки	Аренда на торгах					
2. Сведения о собственнике/правообладателе площадки						
Организация	Администрация Пожарского муниципального округа					
Контактное лицо (Ф.И.О.)	Козак Владимир Михайлович					
Должность	Глава Пожарского муниципального округа					
Телефон	8 (42357) 33477					
E-mail	PozharskyMO@bk.ru					
3. Характеристика площадки						
Кадастровый номер	25:15:080104:2434					
Свободная площадь, м ² или га	3870 кв. м					
Возможность расширения площадки	нет					
Категория земель	земли населенных пунктов					
Ограничения на использование земельного участка	Охранная зона водовода (частично)					
Наличие ограждений	нет					
Наличие зданий, сооружений	Объект незавершенного строительства «60 кв. жилой дом» (свайное поле)					
4. Основные параметры зданий и сооружений, расположенных на площадке						
Наименование здания, сооружения	Площадь (м ²)	Этажность	Высота этажа	Строительный материал конструкций	Степень износа (в %)	Возможность расширения
Свободен от строений						
5. Характеристика транспортной доступности						
Удаленность участка (в км или м) от:						
ближайшего населенного пункта			в границах пгт Лучегорск			
административного центра муниципального образования			в границах			
г. Хабаровска			270 км			
автомобильной дороги федерального/ регионального/ межмуниципального значения			350 м ФАД Хабаровск-Владивосток			

железной дороги (указать название станции)	12 км. ж.д. ст. Лучегорск		
аэропорта	270 км Хабаровск		
речного порта, пристани			
морского порта	500 км г. Владивосток		
жилых домов	10 м		
близлежащих производственных объектов (промышленных, сельскохозяйственных, иных) (указать каких)	ПримГРЭС – 2,5 км		
6. Внутренние (собственные) транспортные коммуникации			
Тип коммуникаций	Наличие		
Автомобильная дорога	ул. Виниченко		
Железнодорожная ветка			
Порт, пристань, аэропорт			
7. Характеристика инженерной инфраструктуры			
Вид инфраструктуры	Наличие	Свободная мощность	Обслуживающая компания
Электроснабжение	централизованное		АО «ДРСК»
Газоснабжение	_____-----		
Водоснабжение	централизованное		ООО «ИСК ДВ»
Водоотведение	централизованное		ООО «ИСК ДВ»
Очистные сооружения	имеются		ООО «ИСК ДВ»
Теплоснабжение	централизованное		АО «Кузбасэнерго»
8. Характеристика телекоммуникационной инфраструктуры			
Вид инфраструктуры	Наличие	Наименование оператора(ов)	
Стационарная связь	имеется	АО «Ростелеком»	
Сотовая связь	имеется	АО «Ростелеком», Мегафон, МТС, Билайн	
Интернет	имеется	АО «Ростелеком», Мегафон, МТС, Билайн, ООО «ЛТВ»	
9. Дополнительная информация по площадке			
-			
10. Предложения по использованию площадки			
Строительство многоквартирного дома			

Список свободных земельных участков, расположенных на территории Пожарского муниципального округа

№ п/п	Адрес	Кадастровый номер	ВРИ	Площадь, кв. м
1.	примерно в 4700 м по направлению на север от ориентира – здания сельской администрации, находящегося за пределами земельного участка, адрес ориентира: Приморский край, Пожарский район, с. Игнатьевка, ул. Советская, 7	25:15:010301:25	Для сельскохозяйственного производства	3435436
2.	Местоположение установлено относительно ориентира, расположенного за пределами участка. Ориентир жилой дом. Участок находится примерно в 6,5 км, по направлению на север от ориентира. Почтовый адрес ориентира: край Приморский, р-н Пожарский, с. Новостройка, ул. Заводская, дом 5.	25:15:010601:51	Для сельскохозяйственного производства	4471014
3.	Местоположение установлено относительно ориентира, расположенного за пределами участка. Ориентир Здание дома культуры. Участок находится примерно в 4,4 км, по направлению на северо-восток от ориентира. Почтовый адрес ориентира: Приморский край, Пожарский район, с. Пожарское, ул. Ленинская, 22.	25:15:010702:21	Для иных видов сельскохозяйственного использования	133000
4.	Местоположение земельного участка установлено относительно ориентира, расположенного за пределами участка. Ориентир – жилой дом. Участок находится примерно в 4825 м от ориентира по направлению на юго-восток. Почтовый адрес ориентира: Приморский край, Пожарский район, с. Алчан, ул. Речная, д. 5.	25:15:020301:193	Для ведения крестьянского (фермерского) хозяйства	92591
5.	Местоположение земельного участка установлено относительно ориентира, расположенного за пределами участка. Ориентир – жилой дом. Участок находится примерно в 1625 м от ориентира по направлению на юг. Почтовый адрес ориентира: Приморский край, Пожарский район, с. Алчан, ул. Речная, д. 5.	25:15:020301:194	Для ведения крестьянского (фермерского) хозяйства	179928
6.	Приморский край, р-н Пожарский, с Новостройка, ул. Заводская, дом 5	25:15:010601:61	Для ведения крестьянского (фермерского) хозяйства	34 495
7.	Приморский край, р-н Пожарский, с Новостройка, ул. Заводская, дом 5	25:15:010601:62	для ведения крестьянского (фермерского) хозяйства	41 348
8.	Приморский край, р-н Пожарский, с Новостройка, ул. Заводская, дом 5	25:15:010601:63	для ведения крестьянского (фермерского) хозяйства	35 089
9.	Приморский край, р-н Пожарский, с Новостройка, ул. Заводская, дом 5	25:15:010601:64	для ведения крестьянского (фермерского) хозяйства	404 717

№ п/п	Адрес	Кадастровый номер	ВРИ	Площадь, кв. м
10.	Приморский край, р-н Пожарский, с. Пожарское, ул. Ленинская, 22	25:15:010701:1546	Для ведения сельскохозяйственного производства	161 363
11.	Приморский край, р-н Пожарский, с. Пожарское, ул. Ленинская, 22	25:15:010701:1547	Для ведения сельскохозяйственного производства	21 755
12.	Местоположение установлено относительно ориентира, расположенного за пределами участка. Ориентир-здание ДК. Участок находится примерно в 7.6 км от ориентира по направлению на северо- запад. Почтовый адрес ориентира: Приморский край, р-н Пожарский, с. Пожарское, ул. Ленинская, д. 22.	25:15:010601:378	Сельскохозяйственное использование	38746052
13.	Местоположение установлено относительно ориентира, расположенного за пределами участка. Ориентир-здание администрации. Участок находится примерно в 8.3 км от ориентира по направлению на юг. Почтовый адрес ориентира: Приморский край, р-н Пожарский, с. Новостройка, ул. Заводская, д. 5.	25:15:010801:1620	Для ведения сельскохозяйственного производства (Сенокос, болото!)	275144
14.	Местоположение установлено относительно ориентира, расположенного за пределами участка. Ориентир здание детского сада. Участок находится примерно в 3,7 км по направлению на юго-запад от ориентира. Почтовый адрес ориентира: Приморский край, Пожарский район, с. Верхний Перевал, ул. Школьная, 1.	25:15:000000:6077	Для сенокошения	30185
15.	Приморский край, Пожарский район, с. Губерово, район р. Крутобережная.	25:15:010601:165	Для сенокошения	347974
16.	Местоположение установлено относительно ориентира, расположенного за пределами участка. Ориентир здание ДК. Участок находится примерно в 3,2 км по направлению на северо-восток от ориентира. Почтовый адрес ориентира: Приморский край, р-н Пожарский, с. Пожарское, ул. Ленинская, 22	25:15:010701:1613	Для сенокошения	737903
17.	Местоположение установлено относительно ориентира, расположенного за пределами участка. Ориентир – здание железнодорожного вокзала. Участок находится примерно в 1,2 км от ориентира по направлению на северо-восток. Почтовый адрес ориентира: Приморский край, Пожарский район, с. Губерово, ул. Центральная, 8.	25:15:000000:6031	Для сельскохозяйственного производства (выращивание сельскохозяйственных культур).	210000
18.	Местоположение установлено относительно ориентира, расположенного за пределами участка. Ориентир административное здание. Участок находится примерно в 10,8 км от ориентира по направлению на юго-восток.	25:15:010501:311	Для сенокошения и выпаса скота гражданами.	335 684

№ п/п	Адрес	Кадастровый номер	ВРИ	Площадь, кв. м
	Почтовый адрес ориентира: Приморский край, Пожарский район, пгт Лучегоorsk, общественный центр, 1.			
19.	Местоположение установлено относительно ориентира, расположенного за пределами участка. Ориентир здание детского сада. Участок находится примерно в 2500 м по направлению на северо-запад от ориентира. Почтовый адрес ориентира: Приморский край, р-н Пожарский, с. Нагорное, ул. Юбилейная, д. 12.	25:15:010501:287	Для сенокошения	142607
20.	Местоположение установлено относительно ориентира, расположенного за пределами участка. Ориентир здание администрации. Участок находится примерно в 3,7 км, по направлению на восток от ориентира. Почтовый адрес ориентира: Приморский край, р-н Пожарский, с. Федосьевка, ул. Советская, д. 28.	25:15:010101:376	Для сенокошения	940000
21.	Местоположение установлено относительно ориентира, расположенного за пределами участка. Ориентир – здание ДК. Участок находится примерно в 10700 м от ориентира по направлению на северо-восток. Почтовый адрес ориентира: Приморский край, Пожарский район, с. Пожарское, ул. Ленинская, 22.	25:15:010701:12	Для сельскохозяйственного производства.	1352665
22.	Местоположение установлено относительно ориентира, расположенного за пределами участка. Ориентир здание детского сада. Участок находится примерно в 1560 м, по направлению на восток от ориентира. Почтовый адрес ориентира: Приморский край, р-н Пожарский, с. Нагорное, ул Юбилейная, 12.	25:15:010501:289	Для сенокошения	104178
23.	Местоположение установлено относительно ориентира, расположенного за пределами участка. Ориентир жилой дом. Участок находится примерно в 1870 м, по направлению на северо-восток от ориентира. Почтовый адрес ориентира: Приморский край, р-н Пожарский, с. Губерово, ул. Совхозная, д. 8.	25:15:010801:1404	Сельскохозяйственное использование	6433
24.	Местоположение установлено относительно ориентира, расположенного за пределами участка. Ориентир здание администрации. Участок находится примерно в 12,5 км, по направлению на северо-запад от ориентира. Почтовый адрес ориентира: Приморский край, р-н Пожарский, с. Игнатьевка, ул Советская, д 9.	25:15:020301:86	Пасека	6000
25.	Участок находится примерно в 2,7 км. по направлению на северо-восток от ориентира. Почтовый адрес ориентира: Приморский край, р-н Пожарский, с. Новостройка, ул. Заводская, д. 5.	25:15:010801:1621	Сельскохозяйственное использование	649871

№ п/п	Адрес	Кадастровый номер	ВРИ	Площадь, кв. м
26.	Приморский край, Пожарский район, с. Пожарское, ул. Ленинская, 22	25:15:000000:6382	Сельскохозяйственное использование	2172665
27.	Приморский край, Пожарский район, с. Пожарское, ул. Ленинская, 22	25:15:010702:232	Сельскохозяйственное использование	645568
28.	Приморский край, Пожарский район, с. Пожарское, ул. Ленинская, 22	25:15:010702:233	Земли сельскохозяйственного назначения	3279921
29.	Приморский край, Пожарский район, с. Новостройка, ул. Заводская, дом 5	25:15:010601:121	Земли сельскохозяйственного назначения	4415613
30.	Приморский край, Пожарский район, с. Пожарское, ул. Ленинская, 22	25:15:010701:1609	Для ведения сельскохозяйственного производства	2706377
31.	Приморский край, Пожарский район, местоположение установлено относительно ориентира, расположенного за пределами участка. Ориентир – здание администрации. Участок находится примерно в 19,6 км от ориентира по направлению на юго-запад. Почтовый адрес ориентира: Приморский край, Пожарский район, пгт Лучегорск, общественный центр, 1.	25:15:010301:2081	Сельскохозяйственное использование	1958729

РЕЕСТР БИЗНЕС-ИДЕЙ ДЛЯ РЕАЛИЗАЦИИ В МО

Бизнес-идея	Наличие спроса	Наличие ресурсов	Наличие компетенций
1. Строительство административно-бытового здания для потребностей АО «ЛУР»	есть	Территория, финансовые средства АО «ЛУР»	АО «ЛУР»
2. Строительство многоквартирных домов	есть	Территория, инвестор	отсутствуют
3. Строительство гостиниц	есть	Территория, инвестор	ИП Устинов В.Ю. ИП Саакян О.С. ИП Селиванов О.Н.
4. Строительство комплекса по сортировке, переработке и утилизации бытовых отходов	есть	Инвестор, территория в настоящее время определяется в соответствии с действующим законодательством	есть
5. Строительство предприятия по добыче вольфрамового концентрата	есть	Территория, вольфрам, инвестор	ООО «Астра»
6. Строительство сталелитейного завода	есть	Территория, инвестор	есть
7. Строительство крытого бассейна	есть	Территория	
8. Строительство зернохранилища	есть	Территория, инвестор	есть
9. Строительство предприятия по лесопереработке и распиловке древесины	есть	Территория, инвестор	ООО «Гранит»
10. Строительство круглогодичного тепличного комплекса: выращивание зелени, овощей	есть	Территория	отсутствуют
11. Строительство туристической инфраструктуры на базе горнолыжной базы «Медвежья долина» в с. Светлогорье	есть	Территория, инвестор	ИП Селиванов О.Н.
12. Строительство ресторана	есть	Территория, инвестор	ИП Устинов В.Ю.
13. Строительство погрузочно-отгрузочной базы	есть		ИП Кутдусов В.Р.

МЕРЫ ГОСУДАРСТВЕННОЙ ПОДДЕРЖКИ



73
меры



Финансовая поддержка

- ФРП** 9 мер поддержки совместно с Фондом развития промышленности.
- МКК** 26 мер поддержки малого и среднего предпринимательства совместно с микрокредитной компанией «Фонд развития Приморского края».
- ПСК + 1764** Льготные кредиты для малого и среднего предпринимательства по программам «ПСК» и «1764».
- ПП 1570** Промышленная ипотека / Минпромторг РФ.
 - Субсидия приоритетным инвестпроектам в области физической культуры и спорта.



Земельные участки в аренду без торгов

- МИП** Масштабный инвестиционный проект
- ПИП** Приоритетный инвестиционный проект
 - ПИП в области освоения д.з.з.



Налоговые льготы

- На имущество организаций
- УСН** Упрощенная система налогообложения
- РИП** Региональный инвестиционный проект
- ИНВ** Инвестиционный налоговый вычет



Имущественная поддержка

- Предоставление социально-ориентированным некоммерческим организациям объектов краевой собственности в безвозмездное пользование.
- Предоставление субъектам малого и среднего предпринимательства и самозанятым объектам краевой собственности по льготной ставке арендной платы.



Преференциальные режимы

- Территории, предоставляющие резидентам налоговые, административные льготы, кредиты и субсидии, право на получение земельного участка и подключение к инфраструктуре.
- ТОР** Территории опережающего развития
 - СПВ** Свободный порт Владивосток
 - САР** Специальный административный район на о. Русский



Государственно-частное партнерство

- Долгосрочное взаимодействие государства и бизнеса для реализации общественно значимых проектов.
- Преимущества для частного партнера: налоговые льготы, займы под государственные гарантии, субсидии, земельные участки в аренду без торгов по льготной ставке.



Административная поддержка

- СЗПК** Соглашение о защите и поощрении капиталовложений: стабилизационная оговорка, возмещение затрат на инфраструктуру.
- СПИК** Специальный инвестиционный контракт: налоговые льготы, статус «российского производителя».



Поддержка в моногородах

- Кредиты на инвестиционные проекты до 1 млрд руб. под 1-5% годовых; безвозвратное софинансирование объектов инфраструктуры к проектам.
- Микрозаем «Социальный».

Муниципальные меры поддержки:

- Предоставление земельных участков без торгов
- Льготы по местным налогам

ИНВЕСТИЦИОННАЯ КОМАНДА ПОЖАРСКОГО МУНИЦИПАЛЬНОГО ОКРУГА



ВЛАДИМИР КОЗАК

Глава Пожарского МО

Контакт: 8 9242143403

ЛЮБОВЬ ГОЛОХА

Начальник отдела экономики
и проектного управления

Контакт: 8 (42357) 33294

СЕРГЕЙ ПЛЕВАК

Начальник отдела
имущественных и земельных
отношений

Контакт: 8 (42357) 33901



АНДРЕЙ ПУЦИК

Первый заместитель
главы администрации

Контакт: 8 (42357) 33552

НАТАЛЬЯ КЛЮЧКО

Главный специалист отдела
архитектуры и
градостроительства

Контакт: 8 (42357) 37737

ЕЛЕНА ГРЕБ

Главный специалист отдела
экономики и проектного
управления

Контакт: 8 (42357) 37666