

Описание границ публичного сервитута
Граница публичного сервитута объекта: "ВЛ-0,4 кВ Ф-1 L - 0,048 км. с. Федосьевка (ул. Партизанская)"
 (наименование объекта, местоположение границ которого описано (далее - объект))

Раздел 1

Сведения об объекте		
№ п/п	Характеристики объекта	Описание характеристик
1	2	3
1	Местоположение объекта	Приморский край, Пожарский р-н
2	Площадь объекта ± величина погрешности определения площади ($P \pm \Delta P$), м ²	4 ± 1
3	Иные характеристики объекта	Цель установления публичного сервитута: Размещение объектов электросетевого хозяйства, тепловых сетей, водопроводных сетей, сетей водоотведения, линий и сооружений связи, линейных объектов системы газоснабжения, нефтепроводов и нефтепродуктопроводов, их неотъемлемых технологических частей, если указанные объекты являются объектами федерального, регионального или местного значения, либо необходимы для организации электро-, газо-, тепло-, водоснабжения населения и водоотведения, подключения (технологического присоединения) к сетям инженерно-технического обеспечения, либо переносятся в связи с изъятием земельных участков, на которых они ранее располагались, для государственных или муниципальных нужд (далее также - инженерные сооружения) Срок публичного сервитута: Продолжительность: 49 лет Правообладатель: Акционерное общество "Дальневосточная распределительная сетевая компания" Юридический адрес: 675004, РФ, Амурская область, г. Благовещенск, ул. Шевченко, 32 ИНН 2801108200 КПП 775050001 Телефон: 8(4212) 59-91-59 - В границах кадастрового квартала 25:15:010101 - 4 кв.м

Раздел 2

Сведения о местоположении границ объекта					
1. Система координат МСК-25, зона 2					
2. Сведения о характерных точках границ объекта					
Обозначение характерных точек границ	Координаты, м		Метод определения координат характерной точки	Средняя квадратическая погрешность положения характерной точки (Mt), м	Описание обозначения точки на местности (при наличии)
	X	Y			
1	2	3	4	5	6
1	737762.69	2343250.30	Метод спутниковых геодезических измерений (определений)	0.1	-
2	737766.23	2343248.83	Метод спутниковых геодезических измерений (определений)	0.1	-
3	737766.07	2343248.46	Метод спутниковых геодезических	0.1	-

Сведения о местоположении границ объекта

1. Система координат МСК-25, зона 2

2. Сведения о характерных точках границ объекта

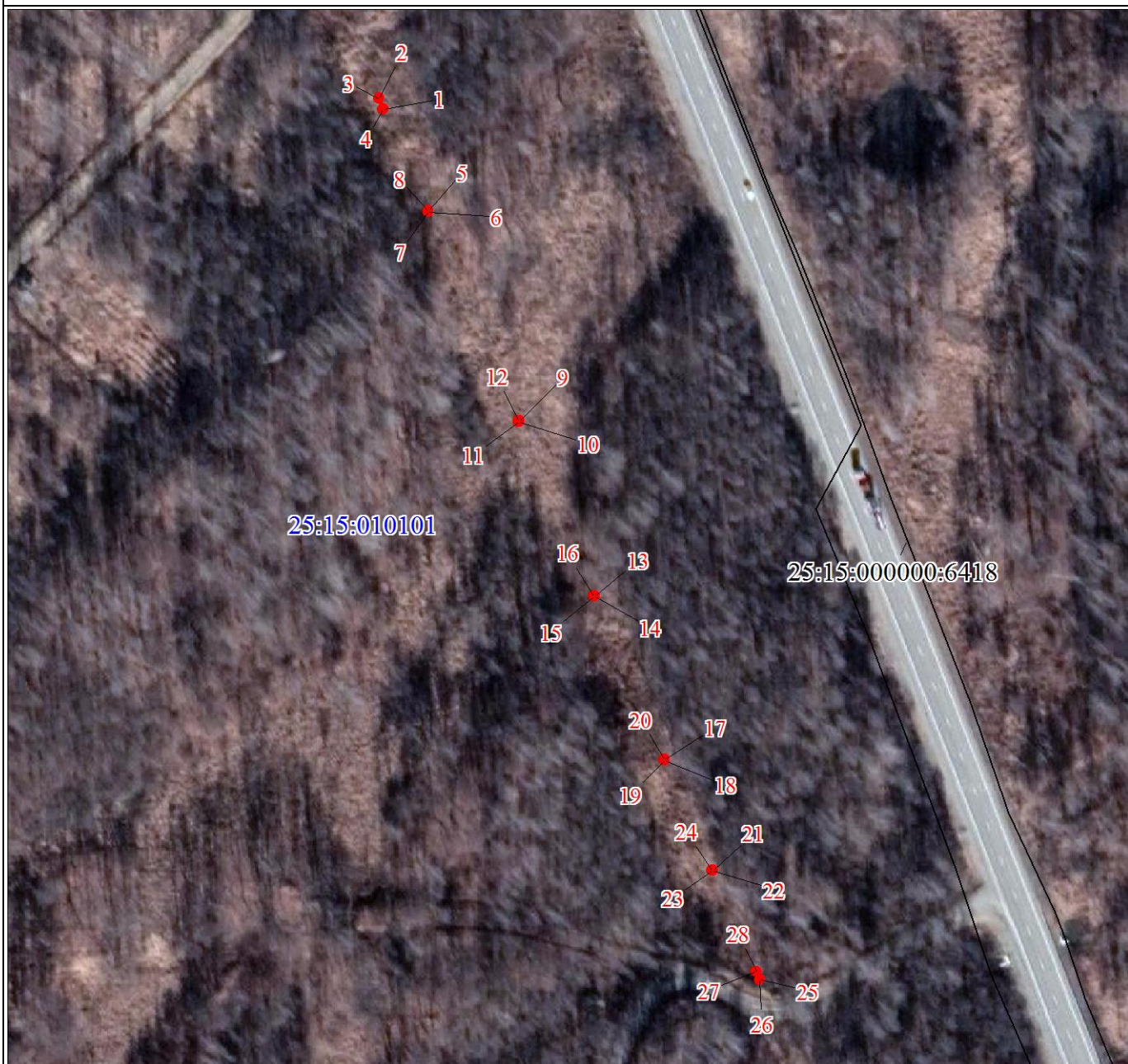
Обозначение характерных точек границ	Координаты, м		Метод определения координат характерной точки	Средняя квадратическая погрешность положения характерной точки (Mt), м	Описание обозначения точки на местности (при наличии)
	X	Y			
			измерений (определений)		
4	737762.53	2343249.93	Метод спутниковых геодезических измерений (определений)	0.1	-
1	737762.69	2343250.30	Метод спутниковых геодезических измерений (определений)	0.1	-
					-
5	737730.27	2343264.92	Метод спутниковых геодезических измерений (определений)	0.1	-
6	737729.87	2343264.92	Метод спутниковых геодезических измерений (определений)	0.1	-
7	737729.87	2343264.52	Метод спутниковых геодезических измерений (определений)	0.1	-
8	737730.27	2343264.52	Метод спутниковых геодезических измерений (определений)	0.1	-
5	737730.27	2343264.92	Метод спутниковых геодезических измерений (определений)	0.1	-
					-
9	737663.46	2343294.46	Метод спутниковых геодезических измерений (определений)	0.1	-
10	737663.06	2343294.46	Метод спутниковых геодезических измерений (определений)	0.1	-
11	737663.06	2343294.07	Метод спутниковых геодезических измерений (определений)	0.1	-
12	737663.46	2343294.07	Метод спутниковых геодезических измерений (определений)	0.1	-
9	737663.46	2343294.46	Метод спутниковых геодезических измерений (определений)	0.1	-
					-

Сведения о местоположении границ объекта					
1. Система координат МСК-25, зона 2					
2. Сведения о характерных точках границ объекта					
Обозначение характерных точек границ	Координаты, м		Метод определения координат характерной точки	Средняя квадратическая погрешность положения характерной точки (Mt), м	Описание обозначения точки на местности (при наличии)
	X	Y			
13	737607.69	2343319.03	Метод спутниковых геодезических измерений (определений)	0.1	-
14	737607.29	2343319.03	Метод спутниковых геодезических измерений (определений)	0.1	-
15	737607.29	2343318.63	Метод спутниковых геодезических измерений (определений)	0.1	-
16	737607.69	2343318.63	Метод спутниковых геодезических измерений (определений)	0.1	-
13	737607.69	2343319.03	Метод спутниковых геодезических измерений (определений)	0.1	-
					-
17	737555.56	2343341.94	Метод спутниковых геодезических измерений (определений)	0.1	-
18	737555.16	2343341.94	Метод спутниковых геодезических измерений (определений)	0.1	-
19	737555.16	2343341.54	Метод спутниковых геодезических измерений (определений)	0.1	-
20	737555.56	2343341.54	Метод спутниковых геодезических измерений (определений)	0.1	-
17	737555.56	2343341.94	Метод спутниковых геодезических измерений (определений)	0.1	-
					-
21	737520.32	2343357.57	Метод спутниковых геодезических измерений (определений)	0.1	-
22	737519.92	2343357.57	Метод спутниковых геодезических измерений (определений)	0.1	-
23	737519.92	2343357.17	Метод спутниковых геодезических измерений (определений)	0.1	-

3. Сведения о характерных точках части (частей) границы объекта

Обозначение характерных точек части границы	Существующие координаты, м		Измененные (уточненные) координаты, м		Метод определения координат характерной точки	Средняя квадратическая погрешность положения характерной точки (Mf), м	Описание обозначения точки на местности (при наличии)
	X	Y	X	Y			
1	2	3	4	5	6	7	8
-	-	-	-	-	-	-	-

План границ объекта



Масштаб 1:2000

Используемые условные знаки и обозначения:

Условные обозначения представлены на листе 7

Подпись

М. Ю. Зюзева

Зюзева М. Ю.

Дата 07 сентября 2024 г.

Место для оттиска печати (при наличии) лица, составившего описание местоположения границ объекта



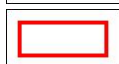
Условные обозначения



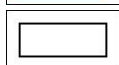
Характерная точка



Надписи номеров характерных точек границы объекта



Проектные границы публичного сервитута



Часть границы, сведения ЕГРН о которой позволяют однозначно определить ее положение на местности

25:10:011200:120

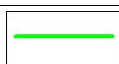
Надписи кадастрового номера земельного участка



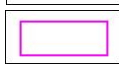
Граница кадастрового квартала

25:10:011200

Обозначение кадастрового квартала



Проектное местоположение инженерного сооружения



Границы земельных участков в отношении которых испрашивается публичный сервитут

25:10:011200:120

Кадастровые номера земельных участков в отношении которых испрашивается публичный сервитут